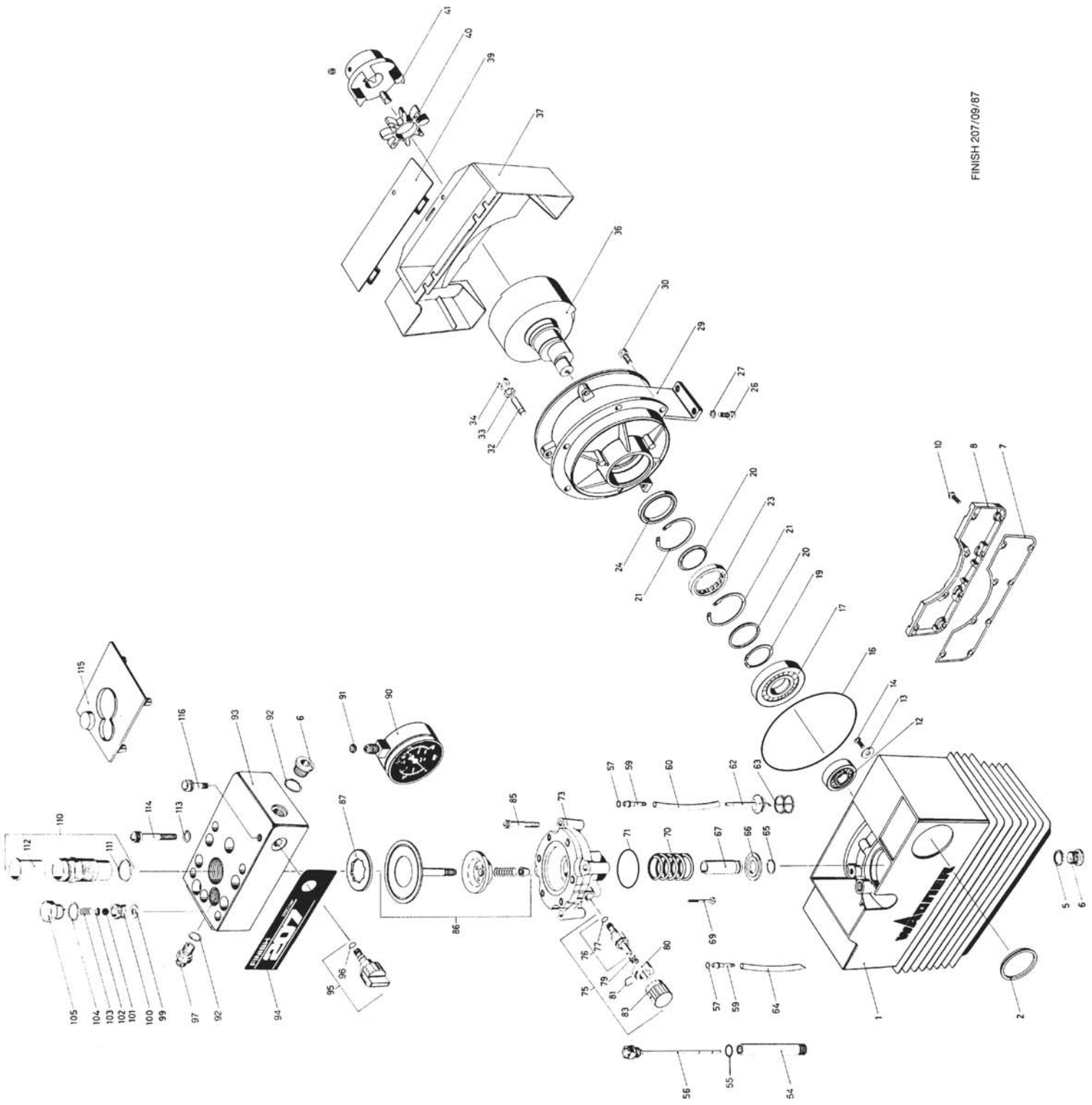


FINISH 207/09/87



## Ersatzteilliste WAGNER airless FINISH 205, 207 und 208-G Pumpen-Aggregat

Pos.	Bestell Nr. FINISH 205	Bestell Nr. FINISH 207	Bestell Nr. FINISH 208-G	Benennung	Pos.	Bestell Nr. FINISH 205	Bestell Nr. FINISH 207	Bestell Nr. FINISH 208-G	Benennung
1	0158 776	0158 776	0158 776	Gehäuse komplett mit Pos. 2, 54, 59 (2), 60 und 64	65	9922 524			Sicherungsring 13×1 DIN 471 Sicherungsring 18×1,2 DIN 471
2	0158 372	0158 372	0158 372	Blendring			9922 523	9922 523	
5	9970 146	9970 146	9970 146	Dichtring C 16×20×2 DIN 7603	66	0158 343	0158 345	0158 345	Federteller
					67	0158 337	0158 339	0158 339	Kolben
6	9904 302	9904 302	9904 302	Verschlußschraube M 16×1,5 DIN 908	69	9900 734	9900 734	9900 734	Zylinderschraube M 4×45 DIN 84
7	0158 310	0158 310	0158 310	Dichtung	70	0158 335	0158 332	0158 332	Kolbenfeder
8	0158 309	0158 309	0158 309	Deckel	71	9971 181	9971 181	9971 181	O-Ring 51×2,5
10	9900 378	9900 378	9900 378	Zylinderschraube M 6×20 (8)	73	0167 232	0169 234	0169 234	Druckeinsatz
12	9960 412	9960 412	9960 412	Rollenlager NU 304 E DIN 5412	75	0158 245	0158 245	0158 245	Druckregelventil komplett
13	0190 380	0190 380	0190 380	Scheibe	76	0010 852	0010 852	0010 852	Reguliergehäuseeinheit
14	9903 103	9903 103	9903 103	Schraube M 6×12	77	9971 365	9971 365	9971 365	O-Ring 9,25×1,78
16	9971 180	9971 180	9971 180	O-Ring 156×2	79	0010 861	0010 861	0010 861	Druckfeder
17	9960 416	9960 416	9960 416	Stützrolle	80	0010 859	0010 859	0010 859	Anschlaghülse
19	9922 521	9922 521	9922 521	Sicherungsring 42×1,75 DIN 471	81	0010 858	0010 858	0010 858	Klammer
					83	0158 251	0158 251	0158 251	Druckregulierknopf
20	0190 374	0190 374	0190 374	Ring (2)	85	9900 377	9900 377	9900 377	Zylinderschraube M 8×50 DIN 912 (4)
21	9922 602	9922 602	9922 602	Sicherungsring 62×2 DIN 472					
23	9960 421	9960 421	9960 421	Rollenlager	86	0167 238	0169 239	0169 239	Membrane komplett
24	9970 522	9970 522	9970 522	Wellendichtring BAF 48×62×8	87	0158 363	0158 364	0158 364	Einlage
					90	9991 733	9991 733	9991 733	Manometer 0–400 bar
26	9900 330	9900 330		Zylinderschraube M 10×20 DIN 912	91	9970 109	9970 109	9970 109	Dichtring
					92	9970 103	9970 103	9970 103	Dichtring A 16×20×1,5 DIN 7603
27	9921 507	9921 507		Federring A 10 DIN 127 (8)					
29	0158 306	0158 306		Zwischengehäuse	93	0158 302	0158 303	0158 303	Farbstufengehäuse
30	9900 318	9900 318		Zylinderschraube M 8×20 DIN 912	94	0167 386	0169 389	0193 392	Typenschild Typenschild 207-Ex
							0169 774		Entlastungsventil
32	9902 903	9902 903		Stiftschraube M 10×25 DIN 939 (4)	95	0169 248	0169 248	0169 248	O-Ring 10×1,25
					96	9971 395	9971 395	9971 395	Einschraubstutzen M 16×1,5
33	9922 105	9922 105		Zahnscheibe A 10,5 DIN 6797 (4)	97	0010 755	0010 755	0010 755	Dichtring
					99	0010 778	0010 778	0010 778	Ventilsitzaufnahme
34	9911 008	9911 008		Sechskantmutter M 10 DIN 439 (4)	100	0010 775	0010 775	0010 775	Kugel 11
					101	9941 501	9941 501	9941 501	Federstützring
36	0158 375	0158 375		Kurbelwelle	102	0036 462	0036 462	0036 462	Auslaßventilfeder
37	0158 377	0158 377		Verkleidung	103	0010 779	0010 779	0010 779	Dichtring A 22×27×1,5 DIN 7603
39	0158 378	0158 378		Deckel	104	9970 102	9970 102	9970 102	Verschraubung
40	9993 806	9993 806		Zahnkranz					Ansaugventil 158
41	9993 803	9993 802		Kupplungsnahe	105	0010 782	0010 782	0010 782	Ansaugventil 169 N
54	0158 367	0158 367	0158 367	Öl-Einfüllrohr	110	0158 242			Dichtring
55	9971 098	9971 098	9971 098	O-Ring 16×1,25			0169 243	0169 243	Einlauf
56	0158 255	0158 255	0158 255	Ölmeßstab	111	0158 360	0010 764	0010 764	Federring 12 DIN 7980 (6)
57	9971 172	9971 172	9971 172	O-Ring 8×2,5 (2)	112		0010 765	0010 765	Zylinderschraube M 12×75 DIN 912 (6)
59	—	—	—	Tülle (2), siehe Pos. 1	113	9921 605	9921 605	9921 605	Abdeckung
60	9981 940	9981 940	9981 940	Schlauch	114	9900 376	9900 376	9900 376	Rücklaufstutzen
62	0046 720	0046 720	0046 720	Saugrohr					
63	0024 504	0024 504	0024 504	Saugkorb	115	0158 340	0158 340	0158 340	
64	9981 954	9981 954	9981 954	Schlauch	116	0055 402	0055 402	0055 402	

0169 250 Ausaugventil HM