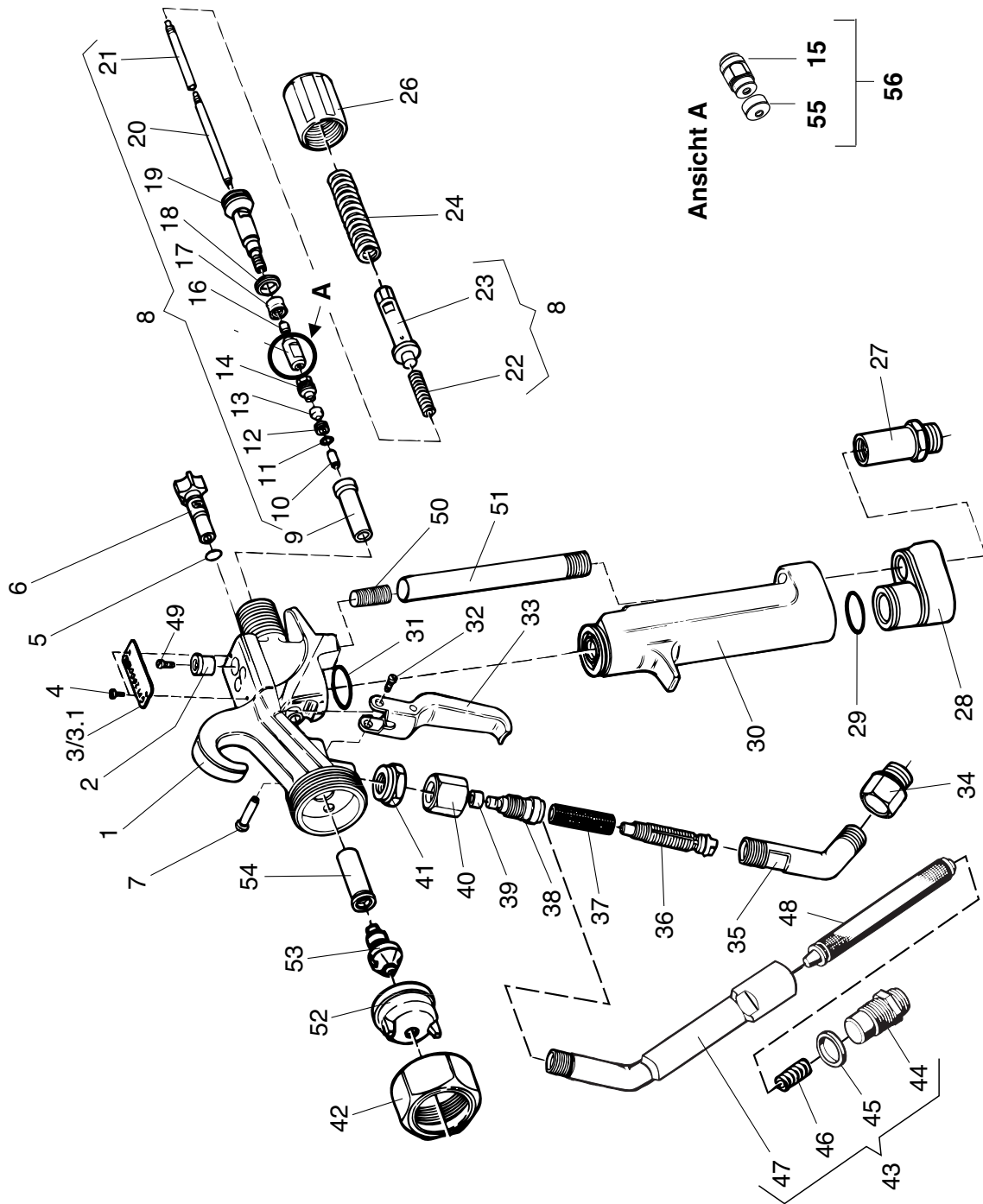


11. Ersatzteil-Liste GM 2000 AC Geräte Best.-Nr. 0179 030 Gültig ab Geräte Nr.:15 628
Ersatzteil-Liste GM 2100 AC Geräte Best.-Nr. 0179 035 Gültig ab Geräte Nr.: 1000

Pos.	Best-Nr.	Stück	Benennung
1	0179 260	1	Pistolenkörper
2	0179 354	1	Positionsbuchse
3	0179 399	1	Typenschild GM 2000 AC
3.1	0179 558	1	Typenschild GM 2100 AC
4	9900 810	2	Flachkopfschraube M2x4
5	9971 003*	1	O-Ring
6	0179 416	1	Luftregulierstift
7	0179 396*	1	Spindelhülse
8	0179 615	1	Ventilstange montiert AC
9	0179 350	1	Führungsbuchse
10	0179 236	1	Ventilverschlussstück
11	9971 182*	1	O-Ring
12	0179 343	1	Druckring
13	0179 341*	1	Dichtung vorn
14	0179 342*	1	Dichtschaube
15	0179 481	1	Stößelkappe
16	0179 395*	1	Dichtung hinten
17	0179 339	1	Stösseldichtung
18	0179 338*	1	Luftventildichtung
19	0179 337	1	Ventilstößel
20	0179 335	1	Ventilstange
21	0179 394	1	Ventilstange-Federführung
22	9994 247	1	Druckfeder
23	0179 336	1	Ventilstangenaufnahme
24	9994 248	1	Druckfeder
26	0179 784	1	Spannmutter kpl.
27	0179 526	1	Anschlussnippel R1/4
28	0179 578	1	Griffkappe AC
29	9971 397*	1	O-Ring
30	0179 238	1	Griffhülse AC
31	9971 341*	1	O-Ring
32	9900 808*	1	Flachkopfschraube
33	0179 472*	1	Abzugbügel
34	0034 041	1	Übergangsstutzen NPS M1/4/ M16x1,5
35	0179 241	1	Materialanschluss
36	0179 383	1	Filterschraube
37	9995 611*	1	Zylindersieb 180 M
38	0179 441	1	Farbanschlussnippel
39	0179 346	1	Dichthülse
40	0179 444	1	Überwurfmutter

Fortsetzung auf Seite 14



Fortsetzung von Seite 12

Pos.	Best-Nr.	Stück	Benennung
41	0179 483	1	Kontermutter
42	0179 328	1	Überwurfmutter
43	0179 160	1	Filtergehäuse kpl.
44	0128 347	1	Anschlussstück M16x1.5
45	0128 389	1	Dichtung
46	0043 590	1	Druckfeder
47	0179 521	1	Filtergehäuse, gebogen
48	0034 383*	1	Einsteckfilter, rot 180 M
49	9900 962	1	Senkschraube
50	0179 351	1	Verbindungsrippe
51	0179 527	1	Griffrohr AC
52	0179 542	1	Luftkappe AC (Brillant)
53			AC Düsen Flach (Brillant) siehe 7.1.
54	0179 665	1	Farbdichthülse kpl.
55	0179 482	1	Gleitkappe
56	0179 969		Stößelkappe kpl.
	0179 946*	1	Dichtungssatz
	0179 901	1	Universalschlüssel
			AC Düsen Rund (Standard) siehe 7.3.
			*Verschleissteil