

13. Zubehör und Ersatzteile

13.1 Zubehör für Markiergerät LC 500 (Zubehörbild, siehe Seite 112)

Pos.	Bestell-Nr.	Benennung
1	0335 002	Spritzpistole G 12, Anschlussgewinde M 16 x 1,5
2	0096 004	Auslegerpistole 30 cm, Anschlussgewinde M 16 x 1,5
	0096 019	Auslegerpistole 100 cm, Anschlussgewinde M 16 x 1,5
	0096 005	Auslegerpistole 150 cm, Anschlussgewinde M 16 x 1,5
	0096 006	Auslegerpistole 270 cm, Anschlussgewinde M 16 x 1,5
3	0345 010	Inline Roller IR-100
4	0070 210	Hydrospeicher Dieser dient zur Glättung von Druckspitzen. Er verlängert dadurch die Lebensdauer der Membranpumpe, schont die Hochdruckschläuche und sorgt für vibrationsfreies Arbeiten.
5	9984 507	Hochdruckschlauch DN 6 mm, 15 m, Anschlussgewinde M 16 x 1,5
	9984 504	Hochdruckschlauch DN 6 mm, 2,5 m, Anschlussgewinde M 16 x 1,5 (für zweiten Spritzpistolenanschluss)
6	0034 030	Doppelstutzen zum Kuppeln von Hochdruckschläuchen, Gewinde M 16 x 1,5 – M 16 x 1,5
7	0341 266	Oberbehältergarnitur 20 Liter
8	0341 265	Oberbehältergarnitur 5 Liter
9	0254 913	Glasperlen-Einstreuvorrichtung, Linienbreite 15 cm für eine Spritzpistole
10	0254 915	Glasperlen-Einstreuvorrichtung Linienbreite 15 cm für zwei Spritzpistolen
11	0254 911	Zweiter Spritzpistolenanschluss

13.2 Ersatzteilliste Wagen, Markiergerät LC 500 (Ersatzteilbild, siehe Seite 113/114)

Pos.	Bestell-Nr.	Benennung	Pos.	Bestell-Nr.	Benennung
1	0254 480	Achse	59	0254 430	Schraube (3)
2	0254 481	Bundbuchse (2)	60	0254 403	Laufrad
3	0254 482	Mitnehmer (2)	61	0254 405	Scheibe (4)
4	0254 485	Welle	62	0254 406	Sechskantmutter (4)
5	0254 479	Abzugsbügel	63	0254 472	Führung
6	0254 484	Kugelhkopfschraube	64	0254 471	Sperrle
7	0254 483	Federstecker	65	0254 476	Abdeckplatte
8	0254 478	Zylinderschraube	66	0254 473	Schraube (4)
9	0254 477	Anschlussstück	67	0254 474	Schraube
10	0254 459	Schmiernippel	68	0254 475	Druckfeder
14	0254 451	Schraube (4)	69	0254 408	Klemmstück (2)
15	0254 450	Bügel (2)	71	0254 495	Feder
16	0254 447	Bundmutter	72	0254 493	Federhalter, kurz
17	0254 449	Anschlagplatte	73	0254 464	Schraube
18	0254 440	Bowdenzug zur Spritzpistole	74	0254 463	Lager (2)
19	0254 470	Handgriff (2)	75	0254 461	Trägerplatte
20	0254 413	Abzugsgriff	76	0254 467	Sechskantmutter
21	0254 411	Bowdenzug zum Laufrad	77	0254 466	Mitnehmerrolle
22	0254 437	Klammer	78	0254 465	Schraube
23	0254 412	Bügel	79	0254 462	Sechskantmutter
24	0254 428	Sechskantschraube	80	0254 460	Schraube
25	0254 426	Scheibe	84	0254 494	Federhalter, lang
26	0254 305	Kette	85	0349 303	Scheibe (2)
27	0254 425	Sechskantschraube	86	0254 468	Sechskantschraube (2)
28	0254 427	Sechskantmutter	87	0254 457	Schraube
29	0254 410	Behälteraufnahme	88	0254 458	Prisma
30	0254 301	Grundplatte	89	0254 456	Halter
31	9900 219	Sechskantschraube M 10 x 16 (4)	90	0254 435	Arm
32	9920 201	Scheibe 10,5 (4)	91	0254 424	Stopfen (2)
33	9900 102	Sechskantschraube M 8 x 12 (8)	92	0254 423	Querstrebe
34	9921 501	Federring A8 (8)	93	0254 429	Aufnahme
35	9994 808	Schwingungsdämpfer (4)	96	0254 432	Halter
37	0254 409	Wagenrahmen	97	0254 433	Schraube
38	0254 414	Schraube (2)	98	0254 441	Knebelschraube (2)
39	0254 415	Sechskantmutter (2)	99	0254 442	Sprengring (2)
40	0254 454	Dichtung (2)	100	0254 431	Adapter
41	0254 443	Rad	101	0254 489	Endkappe
42	0254 445	Kege Rollenlager	102	0254 488	Zeiger
43	0254 438	Kronenmutter	103	0254 486	Knebelschraube (2)
44	0254 439	Splint	104	0254 487	Halterung
45	0254 446	Radkappe	105	0254 444	Achse
48	0254 455	Sechskantschraube (2)	106	0254 419	Sechskantmutter (4)
49	0254 434	Scheibe	107	0349 303	Scheibe (4)
50	0254 407	Stellschraube (5)	108	0254 420	Bremsklotz
51	0254 404	Schraube (4)	109	0254 421	Sechskantmutter (2)
52	0254 448	Schraube (2)	110	0254 422	Scheibe (2)
53	0254 436	Zwischenstück	111	0254 416	Bremsadapter
54	0254 453	Scheibe	112	0254 417	Sechskantschraube (4)
55	0254 452	Gummischeibe			

13.3 Ersatzteilliste Zweiter Spritzpistolenanschluss (Zubehör)

(Ersatzteilbild, siehe Seite 115)

Pos.	Bestell-Nr.	Benennung
	0254 911	Zweiter Spritzpistolenanschluss
1	0254 491	Ausleger
2	0254 499	Stopfen
3	0254 490	Führung
4	0254 442	Sprengring (2)
5	0254 431	Adapter
6	0254 441	Knebelschraube (2)
7	0254 432	Halter
8	0254 434	Scheibe
9	0254 433	Schraube
10	0254 435	Arm
11	0254 407	Stellschraube
14	0254 494	Federhalter, lang
15	0254 460	Schraube
16	0254 440	Bowdenzug zur Spritzpistole
17	0254 463	Lager (2)
18	0254 459	Schmiernippel
19	0254 493	Federhalter, kurz
20	0254 495	Feder
21	0254 464	Schraube
23	0254 461	Trägerplatte
24	0254 467	Sechskantmutter
25	0254 466	Mitnehmerrolle
26	0254 465	Schraube
27	0254 462	Sechskantmutter
30	0349 303	Scheibe (2)
31	0254 468	Sechskantschraube (2)
32	0254 457	Schraube
33	0254 458	Prisma
34	0254 456	Halter
35	0254 218	Verteiler
36	9984 504	Hochdruckschlauch DN 6 mm, 2,5 m

13.4 Ersatzteilliste Glasperlen-Einstreuvorrichtung (Zubehör)

(Ersatzteilbild, siehe Seite 116)

Pos.	Bestell-Nr.	Benennung
1	0254 507	Dosiereinrichtung für Linienbreite 15 cm
2	0254 508	Zugstange
3	0254 500	Schlauchschelle
4	0254 501	Materialschlauch
5	0254 502	Behälter
6	0254 503	Mutter
7	0254 504	Scheibe
8	0254 505	Schraube

13.5 Ersatzteilliste Pumpenkopf LC 500

(Ersatzteilbild, siehe Seite 117)

Pos.	Bestell-Nr.	Benennung
1	9971 181	O-Ring 50 x 2,5
2	0254 313	Druckeinsatz
3	0254 339	Kolben D 25
4	9922 622	Runddraht Sprengring A 25
5	0034 357	Druckfeder
6	0190 345	Federteller
7	9922 616	Sicherungsring
8	0254 705	Membrane kpl.
9	0254 364	Einlage
10	9971 395	O-Ring 10 x 1,25
11	0169 248	Entlastungsventil kpl.
12	0055 402	Rücklaufstutzen
13	0254 303	Farbstufe
14	9921 605	Federring 12 DIN 7980
15	9906 014	Zylinderschraube M 12 x 60 DIN 912
16	0010 764	Dichtring
17	0254 243	Einlassventil
18	0253 370	Einlassventil-Drückergehäuse
19	0253 345	Einlauf
20	0253 218	Betätigung kpl.
21	0253 336	Verschluss-Schraube
22	9970 144	Dichtring A 6,5 x 9,5 x 1 DIN 7603
23	0010 778	Dichtring
24	0254 236	Ventilsitzaufnahme kpl.
25	9941 501	Kugel 11
26	0253 405	Federstützring
27	0190 304	Druckfeder
28	0253 321	Press-Schraube
29	9970 102	Dichtring A 22 x 27 x 1,5 DIN 7603
30	0253 222	Verschraubung kpl.
31	9904 302	Verschluss-Schraube
32	9970 103	Dichtring A 16 x 20 x 1,5 DIN 7603
33	0254 206	Drücker kpl.
34	9970 109	Dichtring
35	9991 797	Manometer 0-400 bar (0 - 40 MPa)
36	9971 365	O-Ring 9,25 x 1,78
37	0010 852 *	Reguliereinheit
38	0010 861 *	Druckfeder
39	0010 858 *	Klammer
40	0010 859 *	Anschlaghülse
41	0158 251 *	Druckregulierknopf
42	0158 245 *	Druckregelventil kpl.
		Ohne Abbildung
	9984 507	Hochdruckschlauch DN 6 mm, 15 m

* Bei Austausch dieser Teile ist der Betriebsdruck vom **Kundendienst** neu einzustellen.

13.6 Ersatzteilliste Pumpen-Aggregat LC 500

(Ersatzteilbild, siehe Seite 118)

Pos.	Bestell-Nr.	Benennung
1	0253 350	Abdeckung
2	9900 377	Zylinderschraube M8 x 50 DIN 912 (4)
3	0254 775	Pumpenkopf
4	9971 339	O-Ring 8,9 x 2,7 (2)
5	—	Tülle (in Pos. 20 enthalten)
6	0254 361	Ölansaugleitung (in Pos. 20 enthalten)
7	0288 406	Schlauchclip
8	0253 360	Ölrücklaufleitung
9	0253 255	Ölmessstab
10	9900 508	Senkschraube M5 x 16 DIN 7991 (13)
11	0254 319	Frontdeckel
12	0254 320	Dichtung
13	9900 312	Zylinderschraube M6 x 20 DIN 912 (2)
14	9921 502	Federring A6 DIN 127 (6)
15	0253 326	Lagerdeckel (2)
16	9960 426	Stützrolle
17	9904 302	Verschlusschraube M16 x 1,5 DIN 908
18	9970 146	Dichtring C 16 x 20 x 2 DIN 7603
20	0254 776	Hydraulikgehäuse mit Pos. 5 und 6
21	9970 528	Wellendichtring A 35 x 50 x 7 DIN 3760
23	9960 427	Zylinderrollenlager NJ 2207 C3
24	9920 727	Ring Nilos
25	9920 726	Distanzring Nilos
26	9922 518	Sicherungsring 35 x 1,5 DIN 471
30	0254 497	Ausgleichsgewicht
31	9901 011	Gewindestift M 10 x 20 DIN 914 (2)
32	0254 392	Exzenterwelle
33	9931 002	Passfeder A8 x 7 x 32 DIN 6885
34	9920 730	Distanzring Nilos (2)
35	9920 731	Ring Nilos (2)
36	9960 428	Zylinderrollenlager NJ 205 E C3
37	9922 506	Sicherungsring 25 x 1,2 DIN 471
38	0254 393	Flansch
39	9900 108	Sechskantschraube M 6 x 20 DIN 933 (4)
40	0254 390	Zahnriemenscheibe

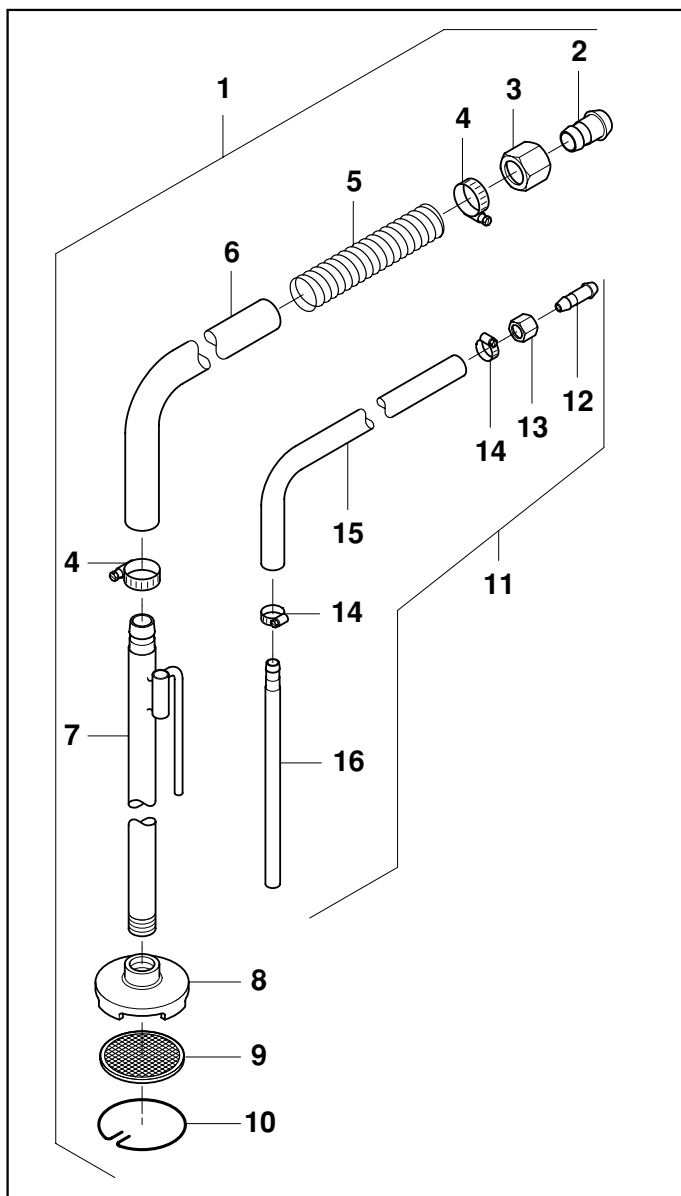
13.7 Ersatzteilliste Benzinmotor mit Riemenantrieb LC 500

(Ersatzteilbild, siehe Seite 119)

Pos.	Bestell-Nr.	Benennung
1	9900 307	Zylinderschraube M5 x 16 DIN 912 (2)
2	0194 326	Berührungsschutz
3	0254 780	Benzinmotor HONDA GX 160 K1 – SM – C7 – OH
4	9931 026	Passfeder A5 x 5 x 32 DIN 6885
5	9910 107	Sechskantmutter M8 DIN 934 (6)
6	9921 501	Federring A8 DIN 127
7	9920 301	Scheibe A 8,4 DIN 9021 (6)
13	0254 391	Trägergehäuse
14	9902 112	Zylinderschraube M 8 x 20 DIN 6912 (4)
15	0194 376	Zahnriemenrad
16	9986 230	Zahnriemen
17	0169 366	Haltescheibe
18	9900 314	Zylinderschraube M 8 x 35 DIN 912
19	9910 117	Sechskantmutter M 16 DIN 934
20	0194 322	Exzenterbolzen
21	9920 102	Scheibe A 8,4 DIN 125
22	0194 319	Abdeckblech
23	9903 324	Schraube 5 x 16 (5)
25	0055 553	Reinigungsbehälter
26	0013 805	Ring
27	3050 085	Federring B6 DIN 127 (2)
28	9900 325	Zylinderschraube M6 x 16 DIN 912 (2)
29	0254 302	Buchse (2)
30	0254 498	Buchse (4)
31	9900 144	Sechskantschraube M 8 x 65 DIN 933 (4)
32	9900 204	Sechskantschraube M 8 x 35 DIN 931 (2)

13.8 Ersatzteilliste Ansaugsystem

Pos.	Bestell-Nr.	Benennung
	0252 268	Ansaugsystem
1	0252 269	Ansaugschlauch
2	0034 602	Ansaugschlauchnippel
3	0034 609	Überwurfmutter
4	9990 224	Schlauchklemme (2)
5	0252 400	Stützfeder
6	9982 430	Schlauch
7	0252 262	Ansaugrohr
8	0252 397	Filterglocke
9	0219 359	Filterronde, Maschenweite 0,8 mm
10	0252 398	Sprengring
11	0252 270	Rücklaufschlauch
12	0034 623	Rücklaufnippel
13	0034 626	Überwurfmutter
14	9990 404	Schlauchschele (2)
15	9982 423	Schlauch
16	0252 403	Rücklaufrohr



14 Anhang

14.1 Düsentabelle für Markierarbeiten

Düsenmarkierung	Linienbreite mm	Bohrung mm – inch (Zoll)	Spritzwinkel	Bestell-Nr.
LC 213	bis 70	0,33 – 0,013	20°	1007 213
LC 215	bis 70	0,38 – 0,015	20°	1007 215
LC 217	bis 70	0,43 – 0,017	20°	1007 217
LC 315	bis 140	0,38 – 0,015	30°	1007 315
LC 417	bis 210	0,48 – 0,017	40°	1007 417
LC 419	bis 210	0,48 – 0,019	40°	1007 419
LC 621	bis 300	0,53 – 0,021	60°	1007 621

WAGNER Profi Tip Düsenhalter, Bestell-Nr. 1006 001

14.2 Düsenauswahl für Arbeiten im Nichtmarkierbereich

Um eine einwandfreie und rationelle Arbeitsweise zu erzielen, ist die Auswahl der Düse von großer Wichtigkeit. In vielen Fällen kann die richtige Düse nur über einen Spritzversuch ermittelt werden.

Einige Regeln hierzu:

Der Spritzstrahl muss gleichmäßig sein. Wenn Streifen im Spritzstrahl erscheinen, so ist der Spritzdruck zu gering oder die Viskosität des Beschichtungstoffes zu hoch.

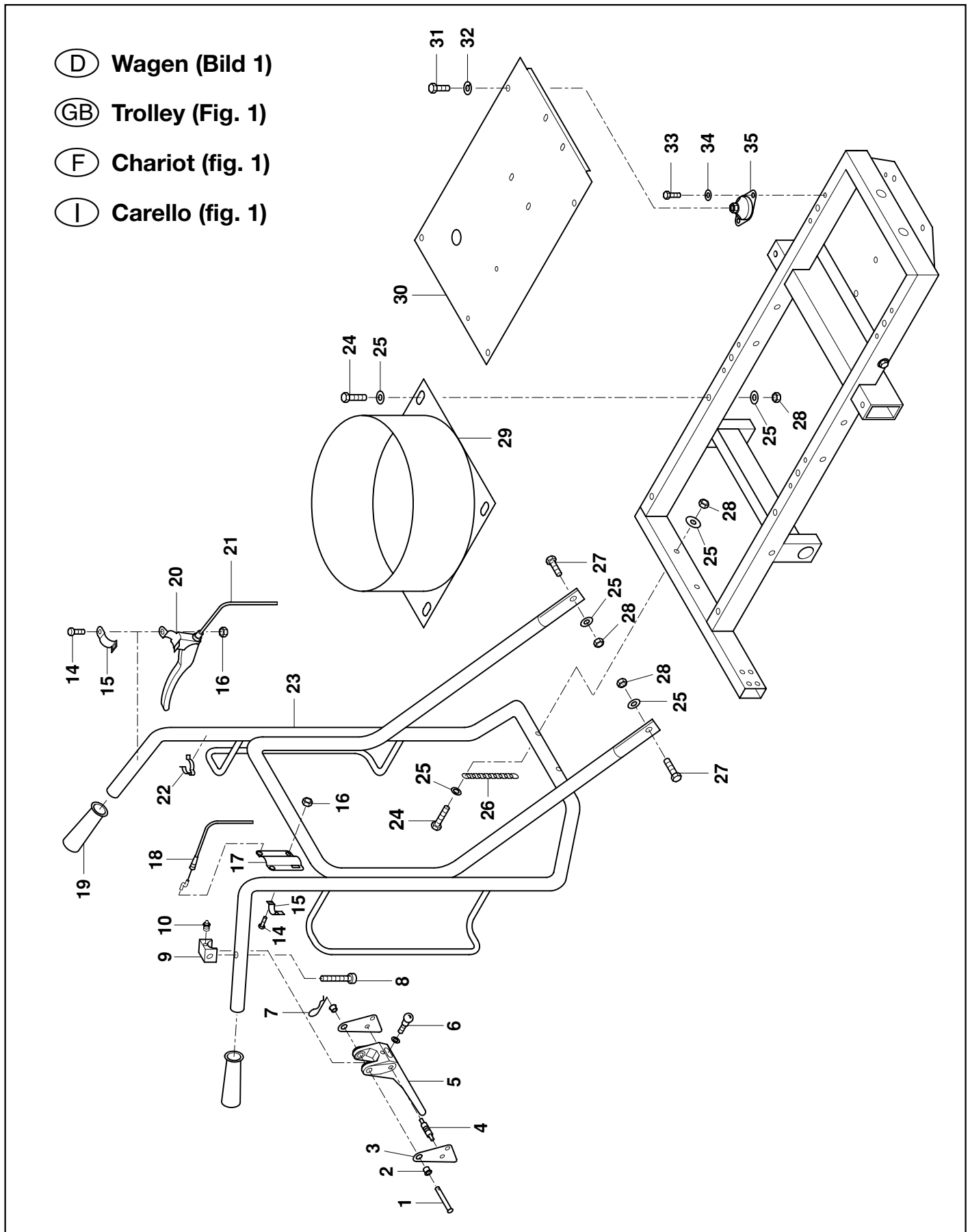
Abhilfe: Druck erhöhen oder Beschichtungstoff verdünnen. Jede Pumpe leistet eine bestimmte Fördermenge im Verhältnis zur Düsengröße:

Es gilt grundsätzlich:

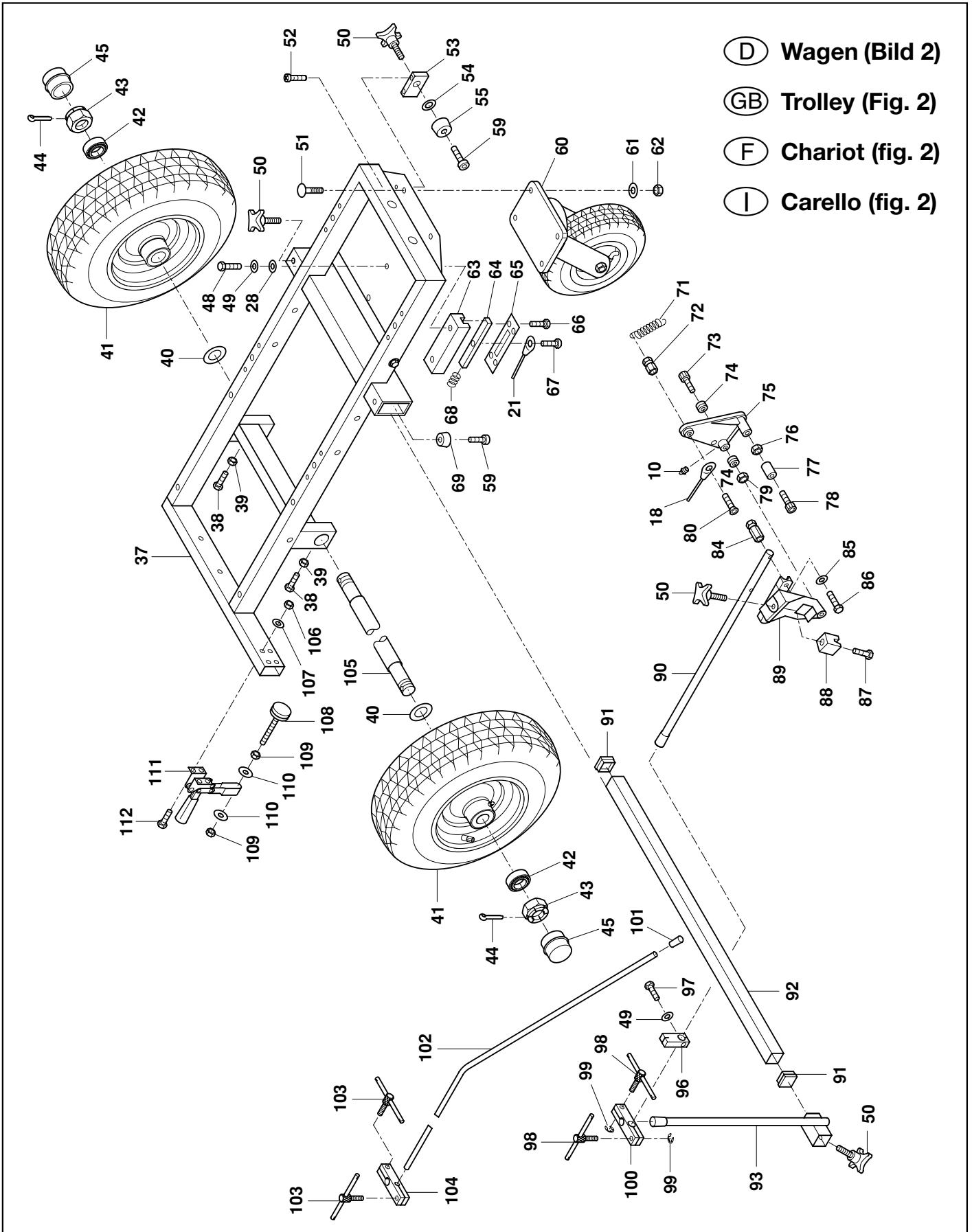
Große Düse = niedriger Druck
 Kleine Düse = hoher Druck

Es gibt ein großes Sortiment von Düsen mit verschiedenen Spritzwinkeln.

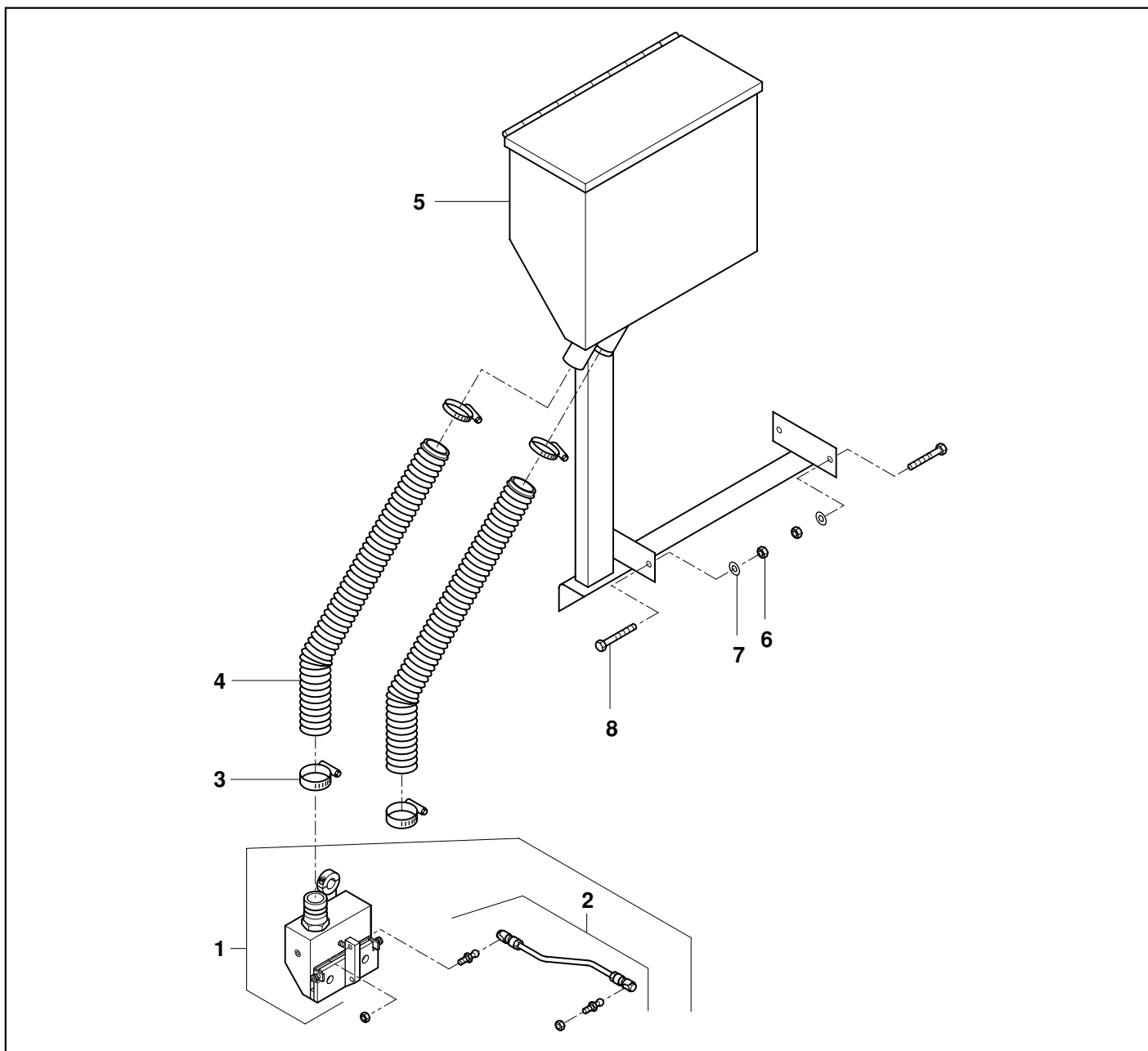
LC 500



LC 500

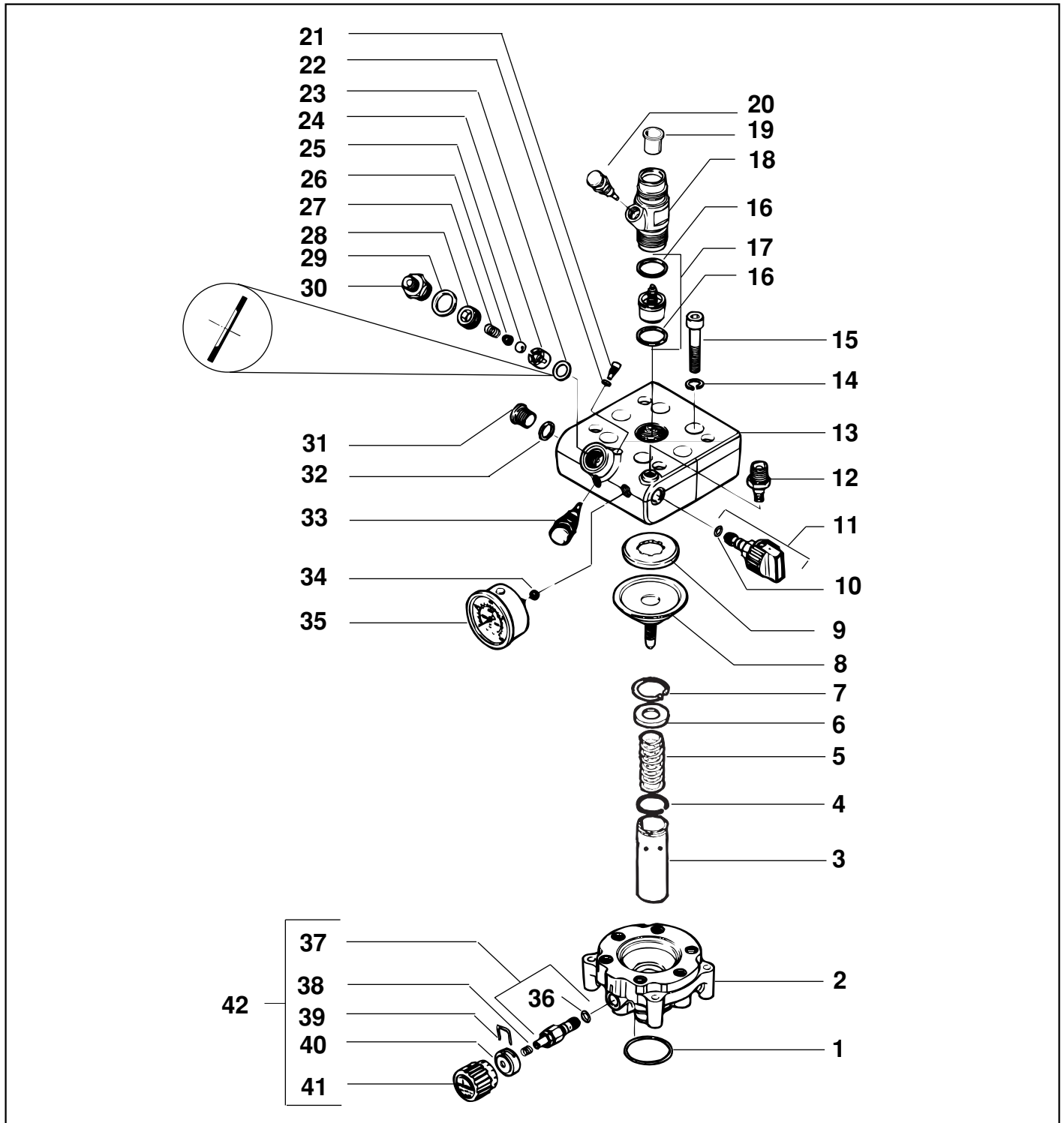


- Ⓓ Glasperlen-Einstreuvorrichtung
- ⒼⒷ Glass bead hopper
- Ⓕ Distributeur de perles de verre
- Ⓘ Dispositivo a dispersione di perle di vetro



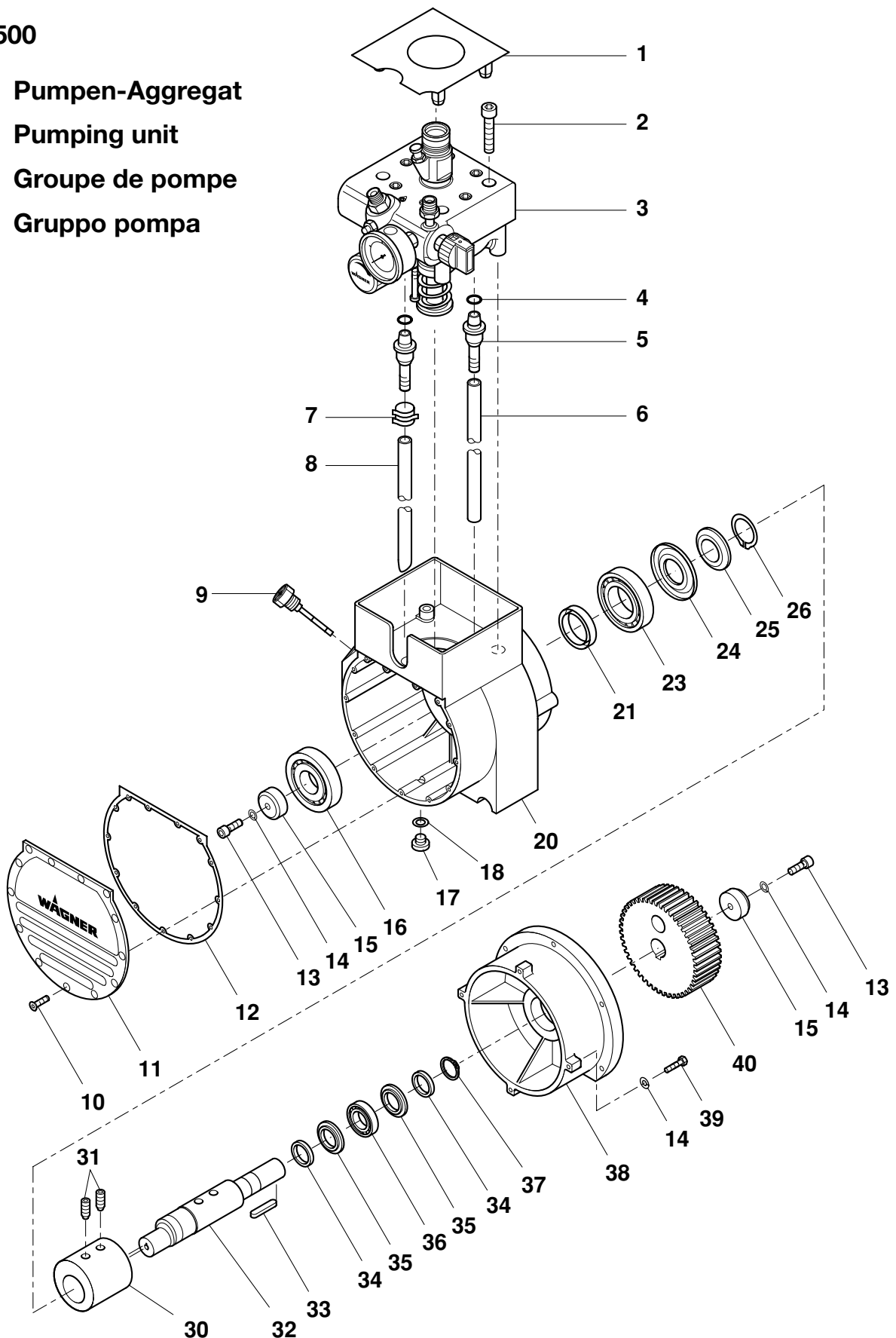
LC 500

- Ⓓ Pumpenkopf
- ⒼⒸ Pump head
- Ⓕ Tête de pompe
- Ⓘ Testa della pompa



LC 500

- Ⓓ Pumpen-Aggregat
- ⒼⒸ Pumping unit
- Ⓕ Groupe de pompe
- Ⓘ Gruppo pompa



LC 500

- Ⓓ Benzinmotor mit Riemenantrieb
- ⒼⒷ Gasoline engine with belt drive
- Ⓕ Moteur à essence avec entraînement par courroie
- Ⓘ Motore a benzina con trasmissione

